

# CATÁLOGO DO ITEM IMPORTADO

## Pleito de Inclusão de Ex-Tarifário

*- não confidencial, todo em português, no máximo 3 páginas, orientação retrato, sem qualquer indício que identifique a empresa pleiteante -*

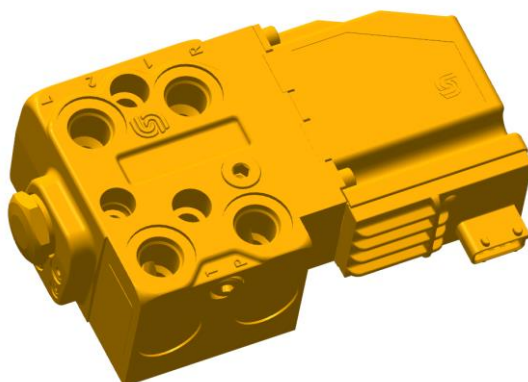
Número de Controle	NCM	Sugestão de descrição do ex-Tarifário
M16-14I	8481.20.90	Válvula controladora direcional, com 3 posições e 6 vias, dotada de corpo de alumínio, acionada por solenoide de 12V e retorno por mola, com pressão de trabalho de 3100 psi, contrapressão de 0 à 10 PSI, para aplicação em Pulverizadores autopropelidos.

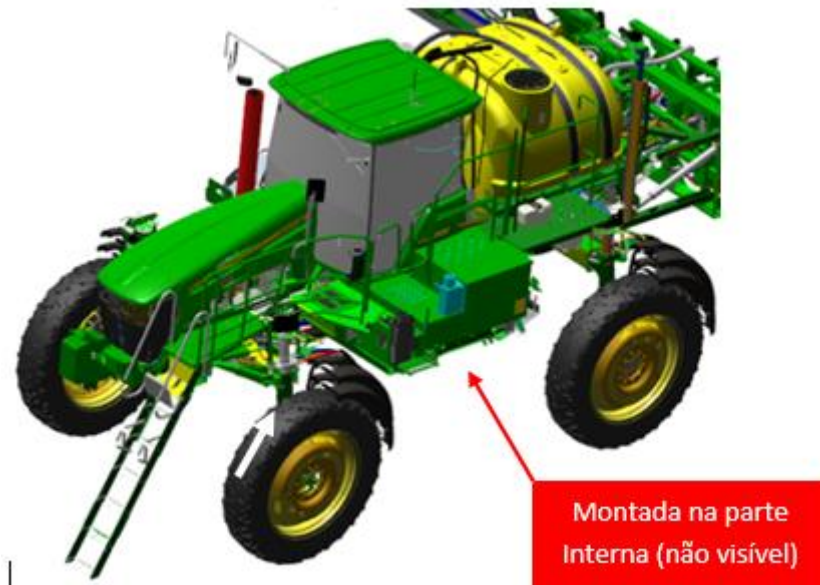
### 1. Especificações técnicas detalhadas da autopeça

Válvula controladora, denominada Steering Valve Autotrec, tipo direcional, com 3 posições e 6 vias, corpo de alumínio, acionada por solenoide de 12V, retorno por mola, com pressão máxima de trabalho de 3100 psi, contrapressão de 0 à 10 PSI, com duas check valves internamente, para aplicação em máquinas Pulverizadores autopropelidos, com pintura cor preta e peso de 4,53 Kg.

A válvula é utilizada para comandar outras válvulas que acionam os cilindros de direção e os cilindros de abertura e fechamento das bitolas, aplicada nas máquinas Pulverizadores autopropelidos, montada na parte inferior (interna) do chassi em conjunto com a linha hidráulica.

### 2. Imagens da autopeça importada e/ou desenho esquemático:





### **3. Aplicação do item importado**

Aplicado no sistema hidráulico dos Pulverizadores autopropelidos.

### **4. Função do item importado no produto fabricado pela empresa pleiteante do ex-tarifário:**

Utilizado para o comandar outras válvulas que controlam o sistema da direção e o sistema e abertura e fechamento da bitola, sendo fundamental para adequar e ajustar a máquina aos tamanhos das linhas de plantio com o intuito de realizar-se a pulverização sem danificar a plantação.